



TEKNISKT INFORMATION BLAD

TEKNISKT
INFORMATION
BLAD

MUROFIX



MUROFIX

Dichtingproduct + Lijm

OMSCHRIJVING

Elastisch, klevend dichtingproduct op basis van “superflex polymeren”, dat uithardt wordt wanneer het in contact komt met vocht.

Zodra het product uitgehard is, wordt een elastische afdichting/verlijming verkregen; zonder inkrimping, met zeer goede mechanische eigenschappen en een uitstekende adhesie met een ruim gamma oppervlakken.

VOORNAAMSTE VOORDELEN

- Aanbrengen:** Gemakkelijk aan te brengen bij lage temperaturen. Het product kan zelfs op vochtige oppervlakken worden aangebracht. Loopt niet uit wanneer het product verticaal of boven het hoofd wordt aangebracht. Tast de ondergrond niet aan.
- Mechanische eigenschappen:** Hoge elasticiteitsmodulus en uitstekende elastische recuperatie.
- Kleefkracht:** Uitstekende adhesie met een ruim gamma oppervlakken; geen grondlaag vereist.
- Uitstrijkbaarheid:** Het product bevat geen silicone en kan, zodra uitgehard, beschilderd worden.
- Slijtvastheid en bestandheid tegen weersinvloeden:** Bestand tegen UV-stralen. Vertoont geen oppervlaktescheuren. Milieuvriendelijkheid: Aangename geur. Bij het vervaardigen van dit product worden geen schadelijke grondstoffen gebruikt: isocyanaten, oplosmiddelen, PVC en dergelijke meer.

TOEPASSINGS-GEBIEDEN

Wordt aanbevolen voor het verlijmen en afdichten van allerlei materialen.

Geschikt voor gebruik in de bouwsector: expansie- en statische voegen/verbindingen, scheuren, schrijnwerk en ramen, het bevestigen van plinten, tegels, e.d., Onderhoudsgebruik: het verlijmen van metaal, ventilatie, airconditioning, enz. Het bevestigen van panelen, metalen dakplaten, geprefabriceerde panelen, e.d. meer

OPPERVLAKKEN

Geschikt voor gebruik met alle soorten materialen: glas, keramiek, gegalvaniseerd staal, roestvrij staal, gelakt aluminium, geanodiseerd aluminium, ijzer, geverfd metaal, marmer, tegels, bakstenen, beton, polyester, spaanplaat, hout, melamine, harde PVC, polycarbonaat,...

Kleeft niet op PE, PP, PTFE(Teflon®). Materialen die niet in deze lijst voorkomen, zouden eerst moeten worden getest.



GEBRUIK

Het product kan direct uit de tube worden aangebracht d.m.v. een standaard hand- of luchtbediend pistool, zonder dat een voorbereidende behandeling vereist is.

De ondergrond die afgedicht moet worden, moet schoon zijn, alsook vrij van stof en vet.

Na het aanbrengen kunt u het product vlak maken m.b.v. een beetje water en zeepsop voordat de buitenste laag van het product hard wordt.

OPSLAG/HOUDBAARHEID

12 maanden houdbaar in ongeopende containers, bewaard in een droge, koele ruimte. Temperaturen tussen 5°C en 25°C.

TECHNISCHE GEGEVENS

Eigenschappen ongepolymeriseerd product:

Basis:	“superflex” polymeren
Reuk:	Alcohol
Consistentie:	Pasta
Densiteit:	Ongeveer 1,37 g/ml
Inhoud vaste stoffen:	> 98%
Inzakking:	< 1mm
Vloeibaarheid:	Ongeveer 100 ml/min. (P:2bar ; T:24°C ; diam: 3mm)
Kleverigheid:	Voelt niet langer kleverig na ong. 45 min.
Verharding van buitenste laag:	Ongeveer 40 min.
Uitharding:	2 – 3 mm/24 uur

Eigenschappen gepolymeriseerd product:

Reuk:	Reukloos
Shore A-hardheid:	53
Modulus 100%:	Ongeveer 1,10 N/mm ² (NF-P8557)
Trekvastheid:	Ongeveer 1,60 N/mm ² (NF-P8557)
Rek bij breuk:	Ongeveer 300 % (NF-P8557)
Elastische recuperatie:	Ongeveer 90 % (NF-P8506)
Temperatuurbereik:	van -30°C tot 90°C

Adhesiesterkte volgens norm EN 1465

Oppervlak	Kg/cm ²
Geanodiseerd aluminium	16,3
Glas:	14,1
Beukenhout:	16,8
Gelakt aluminium:	14,7
Beton:	10,1
Harde PVC:	13,3
Keramiek:	14,8
Policarbonaat:	9,3
Melamine:	17,6



VERPAKKING

patronen bevatten 300 ml
Verpakt in dozen van 25 stuks

BESCHIKBARE KLEUREN

BESCHIKBARE KLEUREN	IDH
Wit	585062
Grijs	585061
Bruin	585064
Zwart	585067

VEILIGHEIDS-ADVIEZEN

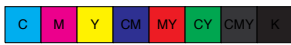
Zie het overeenkomstige Veiligheidsinformatieblad

COSENTINO SA
Ctra. Baza – Huercal Overa, Km 59
04850 Cantoria (Almería)
Telf.: 00 34 950 444175 – Fax: 00 34 950 444226

Versie. 1.0 (EN)
Uitgave: januari 2004

Nödtelefonnummer: +46 8 33 12 31

www.silestone.com



www.cosentino.es



SILESTONE