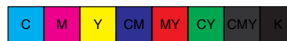




TECHNISCH INFORMA- TIEBLAD

TECHNISCH
INFORMA-
TIEBLAD

MUROFIX



MUROFIX

OMSCHRIJVING:

MUROFIX MS-POLYMER is een ééncomponentenlijm van de hoogste kwaliteit. Het wordt vervaardigd op basis van MS Polymeer, een chemisch neutrale stof die uiterst elastisch is, en het product is geschikt voor gebruik in constructie- of bouwwerkzaamheden, de auto-industrie, scheepvaart- en ruimtevaart-toepassingen waar een flexibele en harde rubber is vereist.

KENMERKEN:

Goede verlijming op bijna alle soorten oppervlakken.

Uitstekende verlijming bij poreuze onderlagen en PVC.

Uitstekende mechanische eigenschappen.

Naad is meer dan 25% rekbaar.

Eenvoudig aan te brengen, zelfs in moeilijke omstandigheden.

Er vormen zich geen luchtballen in de lijm.

Kan ook bij lage temperatuur snel en eenvoudig worden aangebracht.

Bestand tegen UV-stralen en vertoont geen oppervlaktescheurtjes.

Slechts een minimum aan voorzorgsmaatregelen te volgen bij het gebruik.

Het product kan worden overschilderd.

Bestand tegen een groot aantal chemische stoffen.

Het product veroorzaakt geen verkleuring van poreuze materialen zoals graniet.

Bevat geen isocyanaten, oplosmiddelen, halogenen of zuren.

TOEPASSINGSGEBIEDEN:

Afdichten en verlijmen in de bouwsector.

Afdichten van naden in vloeren en muren.

Flexibele verbindingen in de bouwindustrie.

Structurele verlijming in bouwwerken of constructies die aan trillingen/vibratie onderhevig zijn.

Samenvoegen van naden in de productie van staalplaten.

Flexibele verlijming in caravans en containers.

OPSLAG/HOUDBAARHEID:

12 maanden in de originele verpakking, indien deze wordt beschermd tegen extreme temperatuursverschillen.

VERPAKKING:

25 patronen van 290 ml per doos.



EIGENSCHAPPEN:

Basis	Heterogeen polymeer
Consistentie	Pasta
Uitharding	Hardt uit m.b.v. vocht
Densiteit	1,4 g/cm ³
Vaste stoffen inhoud	99,5 % 2h / 120°C
Hardheid	40 (Shore A)
Rek bij breuk	550 % (DIN 53504)
Elasticiteitsmodulus 100%	0,62 N/mm ² (DIN 53504)
Elasticiteit	0,62 N/mm ² (DIN 53504)
Temperatuurbereik	- 40 °C tot + 90 °C
Gebruikstemperatuur	+ 5 °C tot + 40 °C

CHEMISCHE WEERSTAND:

MUROFIX MS-POLYMER is uitstekend bestand tegen water, alifatische oplosmiddelen, minerale oliën, vetten, zuren en verdunde anorganische basen. MUROFIX MS-POLYMER is minder goed bestand tegen aromatische oplosmiddelen en geconcentreerde zuren.

GEBRUIKSAANWIJZINGEN:

Het te verlijmen oppervlak moet schoon zijn. Bij poreuze oppervlakken kunt u eerst een grondlaag aanbrengen. Bij niet-poreuze oppervlakken kunt u een reactieversneller gebruiken. Wij raden u aan eerst enkele lijmtests uit te voeren.

Te gebruiken bij een temperatuur die ligt tussen 1 °C en 30 °C.

Reinig gereedschap onmiddellijk na gebruik met een ruime hoeveelheid water of een schoonmaakmiddel.

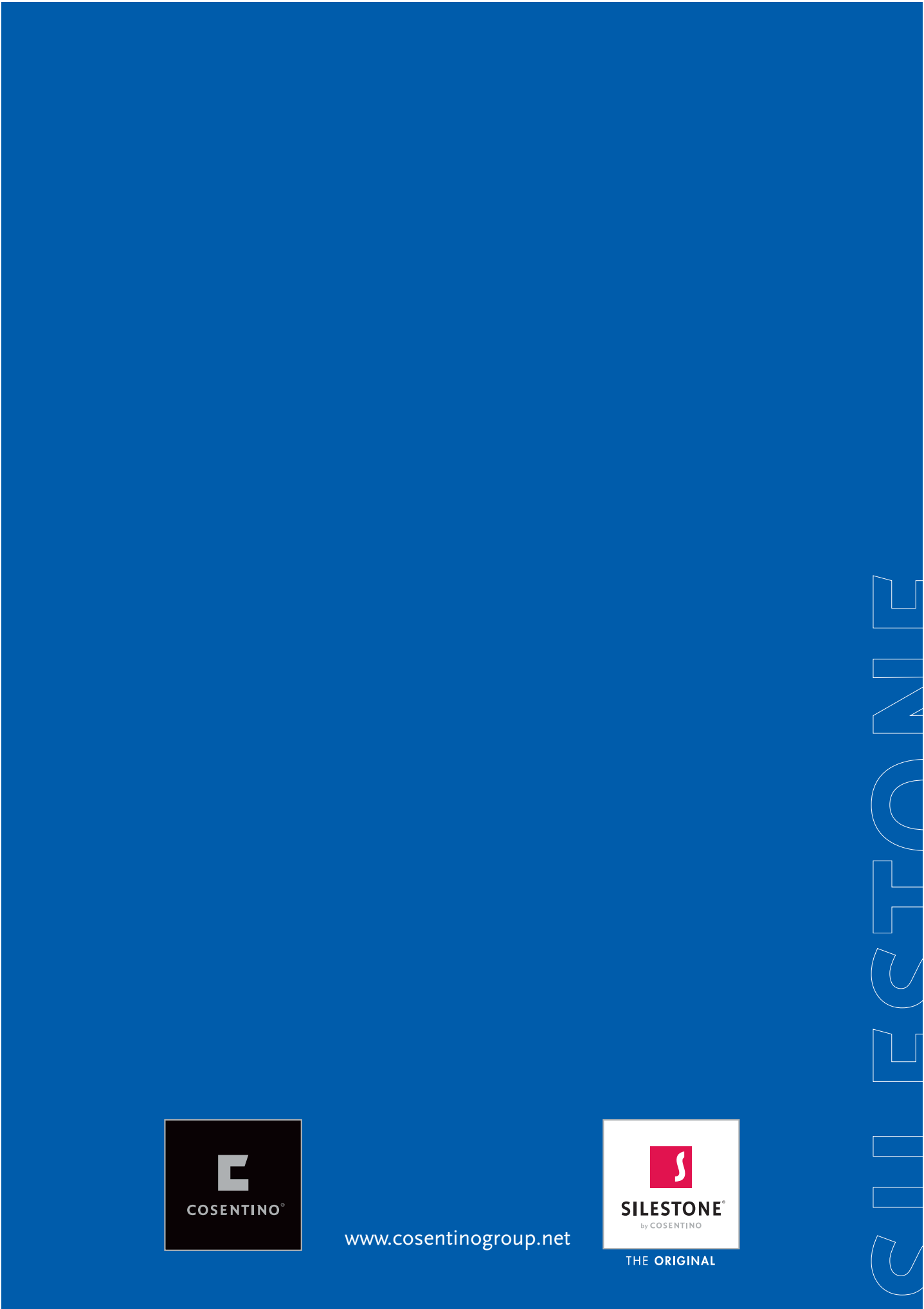
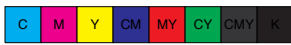
OPMERKING:

MUROFIX MS-POLYMER kan worden overschilderd. Omdat er momenteel zoveel verschillende verfsoorten en vernis- of lakmiddelen op de markt verkrijgbaar zijn, raden wij u aan een test uit te voeren alvorens tot de uiteindelijke toepassing over te gaan. De droogtijd van de verf kan verschillen afhankelijk van het type.

MUROFIX MS-POLYMER kan in combinatie met tal van onderlagen worden gebruikt. Omdat specifieke onderlagen zoals plastic, e.d. verschillend van opmaak zijn, raden wij klanten aan steeds een lijmtest uit te voeren alvorens tot de uiteindelijke toepassing over te gaan.

BELANGRIJK:

De aanbevelingen die in dit document zijn opgenomen, zijn gebaseerd op onze experimenten en ervaring. Rekening houdend met de grote verscheidenheid aan gebruikte materialen / onderlagen en de specifieke omstandigheden van elk project, raden wij onze klanten aan om eerst een korte test uit te voeren op een klein oppervlak en om steeds onze algemene gebruiksaanwijzingen te volgen. Op die manier kunnen fouten en schade - en de mogelijk daaraan verbonden gevolgen – vermeden worden.



www.cosentinogroup.net



THE ORIGINAL

SILESTONE

